

Bezeichnung:

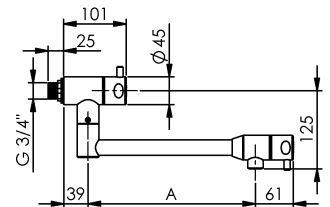
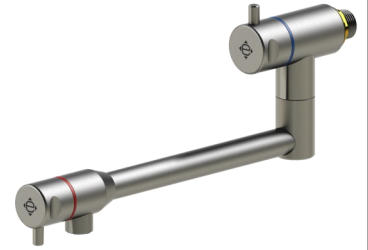
**Eckventil 3/4“; absperrbar
mit Keramik Oberteil
mit flachem Auslauf vorne absperrbar
Edelstahl**

Art.-Nr.:

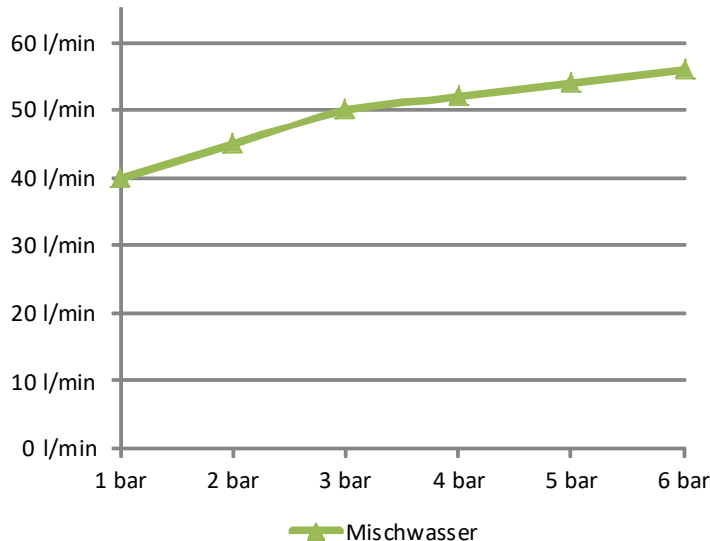
**224-123/270-125
224-123/370-125
224-123/470-125**

Beschreibung:

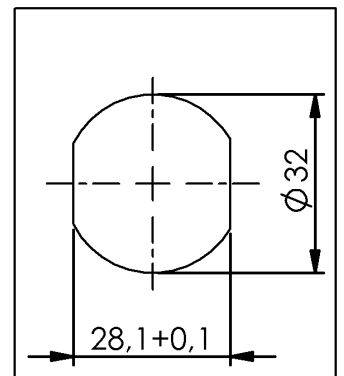
- Ausführung nur für Hochdruck, Betriebsdruck 1-6 bar
- Wärmeisolierender Griff, vorne
- Schwenkbarer flacher Auslauf am Auslauf absperrbar mit JetSafe (Tropfschutz)
- Ausladung A = 270 / 370 / 470 mm
Höhe H = 125 mm
- Mengenregelung mit modernem Keramik-Oberteil,
- Montagefreundliches Befestigungssystem mit Befestigungsmutter und Stutzen mit G 3/4“ x 26 mm
- Material **Edelstahl**
- Heißwasserbeständig bis 80°C








Durchflussmengen:



Bohrbild Blechwand



Bestimmungsgemäße Verwendung:	<p>Die Armatur wird an gewerblichen Großküchen- und Fleischereikochgeräten als Füllarmatur für Kesselanlagen verwendet. Die Bedienung der Armatur darf nur von unterwiesenem Fachpersonal über 14 Jahre erfolgen.</p> <p>Die Montage und Demontage darf nur von anerkannten Fachhandwerkern vorgenommen werden.</p>	
Nicht bestimmungsgemäße Verwendung:	Die Armatur ist nicht für den Anschluss an Niederdruck-Heißwasserbereiter geeignet.	
Gefahrenhinweis:	Die Demontage bzw. die Reparatur der Armatur darf nur bei abgesperrten Eckventilen erfolgen.	
Pflegehinweis:	<p>Keine stark chlorid- oder säurehaltigen Reiniger verwenden. Auf den Gebrauch von Hochdruckreinigungsgeräten ist, u.a. gemäß dem Arbeitsblatt VdF 018, zu verzichten.</p> <p>Alle Arten von Scheuermitteln sind zur Reinigung nicht geeignet, da sie die Oberflächen zerkratzen.</p>	
Zulassungen:	Alle Dichtungen entsprechen den KTW- Bestimmungen, bzw. dem DVGW-Arbeitsblatt W 270.	
Hersteller:	<p>Gebr. Echtermann GmbH & Co.KG Bertholdstr.5 D 58644 Iserlohn</p> <p>Tel: +49 (0) 2371 / 9582-0 Fax: +49 (0) 2371 / 52787 Email: contact@echtermann.de</p>	