

Bezeichnung:

**Eckventil 3/4“ mit Keramik-Oberteil  
mit flachem Auslauf; Abgang oben;  
am Auslauf absperrbar**

**Edelstahl**

Art.-Nr.:

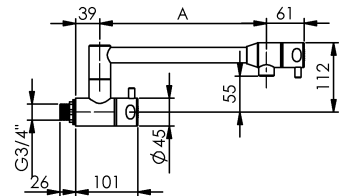
**224-121/270-055**

**224-121/370-055**

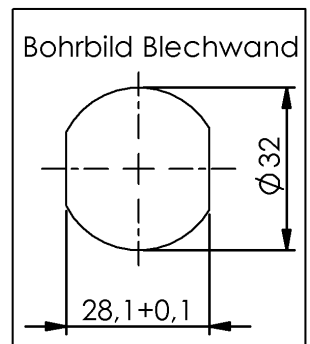
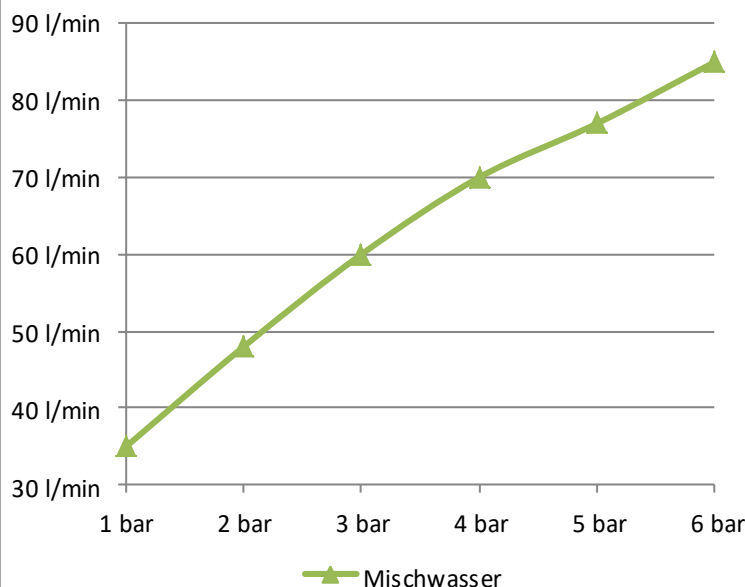
**224-121/470-055**






Beschreibung:

- Ausführung nur für Hochdruck, Betriebsdruck 1-6 bar
- Wärmeisolierender Griff, vorne
- Flacher Auslauf mit JetSafe (Tropfschutz), 360° schwenkbar
- Am Auslauf zusätzlich absperrbar
- Ausladung A = 270 / 370 / 470 mm
- Höhe H= 55 mm
- Mengenregelung mit modernem Keramik-Oberteil
- Montagefreundliches Befestigungssystem mit Befestigungsmutter und Stutzen mit G 3/4" x 26 mm
- Material **Edelstahl**
- Heißwasserbeständig bis 80°C



Durchflussmengen:



|                                     |  |   |
|-------------------------------------|--|---|
| Bestimmungsgemäße Verwendung:       | <p>Das Eckventil wird an gewerblichen Großküchen- und Fleischereikochgeräten verwendet. Die Bedienung des Eckventils darf nur von unterwiesenem Fachpersonal über 14 Jahre erfolgen.</p> <p>Die Montage und Demontage darf nur von anerkannten Fachhandwerkern vorgenommen werden.</p>               |    |
| Nicht bestimmungsgemäße Verwendung: | <p>Das Eckventil ist <b>nicht</b> für den Anschluss an Niederdruck-Heißwasserbereiter geeignet.</p>  |    |
| Gefahrenhinweis:                    | <p>Die Demontage bzw. die Reparatur des Eckventils darf nur bei abgesperrten Ventilen erfolgen.</p>  |    |
| Pflegehinweis:                      | <p><b>Keine</b> stark chlorid- oder säurehaltigen Reiniger verwenden. Auf den Gebrauch von Hochdruckreinigungsgeräten ist, u.a. gemäß dem Arbeitsblatt VdF 018, zu verzichten.</p> <p>Alle Arten von Scheuermitteln sind zur Reinigung <b>nicht</b> geeignet, da sie die Oberflächen zerkratzen.</p> |    |
| Zulassungen:                        | <p><b>Alle Dichtungen entsprechen den KTW- Bestimmungen, bzw. dem DVGW-Arbeitsblatt W 270.</b></p>   |  |
| Hersteller:                         | <p><b>Gebr. Echtermann GmbH &amp; Co.KG</b><br/>Bertholdstr.5<br/>D 58644 Iserlohn</p> <p>Tel: +49 (0) 2371 / 9582-0<br/>Fax: +49 (0) 2371 / 52787<br/>Email: <a href="mailto:contact@echtermann.de">contact@echtermann.de</a></p>   |   |