

Bezeichnung:

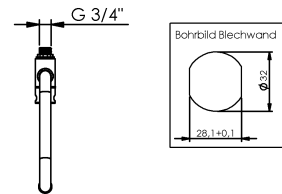
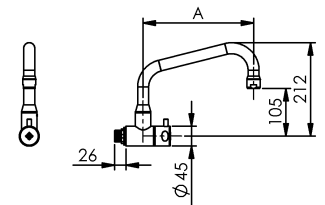
**Eckventil 3/4“ mit Keramik-Oberteil mit HU-Auslauf  
Edelstahl**

Art.-Nr.:

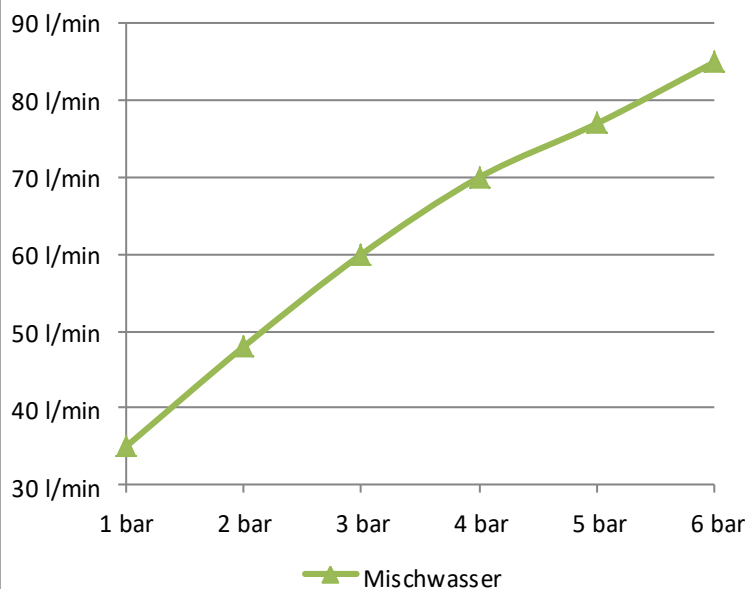
- 224-101/250-105**
- 224-101/300-105**
- 224-101/350-105**
- 224-101/400-105**
- 224-101/450-105**
- 224-101/500-105**






Beschreibung:

- Ausführung nur für Hochdruck, Betriebsdruck 1-6 bar
- Wärmeisolierender Griff, vorne
- HU-Auslauf mit JetSafe (Tropfschutz), 360° schwenkbar
- Ausladung A = 250 / 300 / 350 / 400 / 450 / 500 mm
- Höhe H= 105 mm
- Mengenregelung mit modernem Keramik-Oberteil
- Montagefreundliches Befestigungssystem mit Befestigungsmutter und Stutzen mit G 3/4" x 26 mm
- Material **Edelstahl**
- Heißwasserbeständig bis 80°C



Durchflussmengen:



Bestimmungsgemäße Verwendung:	<p>Das Eckventil wird an gewerblichen Großküchen- und Fleischereikochgeräten verwendet. Die Bedienung des Eckventils darf nur von unterwiesenem Fachpersonal über 14 Jahre erfolgen.</p> <p>Die Montage und Demontage darf nur von anerkannten Fachhandwerkern vorgenommen werden.</p>	
Nicht bestimmungsgemäße Verwendung:	<p>Das Eckventil ist <b>nicht</b> für den Anschluss an Niederdruck-Heißwasserbereiter geeignet.</p>	
Gefahrenhinweis:	<p>Die Demontage bzw. die Reparatur des Eckventils darf nur bei abgesperrten Ventilen erfolgen.</p>	
Pflegehinweis:	<p><b>Keine</b> stark chlorid- oder säurehaltigen Reiniger verwenden. Auf den Gebrauch von Hochdruckreinigungsgeräten ist, u.a. gemäß dem Arbeitsblatt VdF 018, zu verzichten.</p> <p>Alle Arten von Scheuermitteln sind zur Reinigung <b>nicht</b> geeignet, da sie die Oberflächen zerkratzen.</p>	
Zulassungen:	<p><b>Alle Dichtungen entsprechen den KTW- Bestimmungen, bzw. dem DVGW-Arbeitsblatt W 270.</b></p>	
Hersteller:	<p><b>Gebr. Echtermann GmbH &amp; Co.KG</b> Bertholdstr.5 D 58644 Iserlohn</p> <p>Tel: +49 (0) 2371 / 9582-0 Fax: +49 (0) 2371 / 52787 Email: <a href="mailto:contact@echtermann.de">contact@echtermann.de</a></p>	