

Bezeichnung:

**Einhebel-Standbatterie 3/4“
auf 390mm Säulen
mit flachem Auslauf**

Edelstahl

Art.-Nr.:

221-211/260-435

221-211/310-435

221-211/360-435

221-211/410-435

221-211/460-435

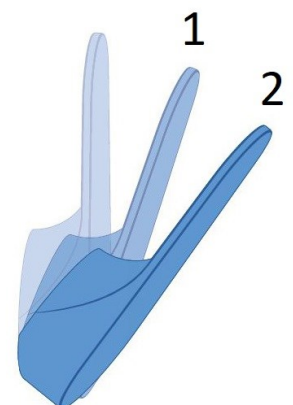
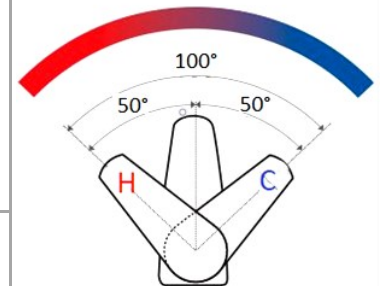
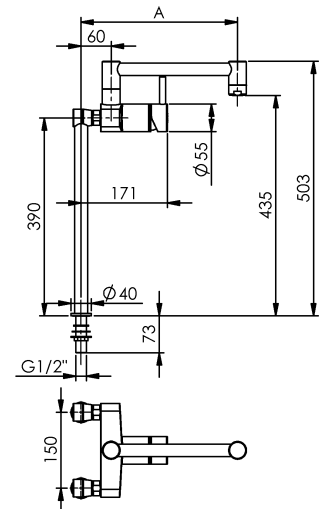
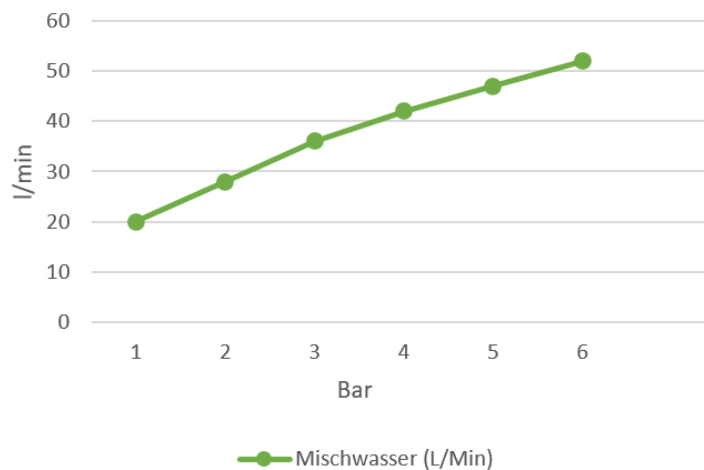
221-211/510-435

221-211/560-435






Beschreibung:

- Ausführung nur für Hochdruck, Betriebsdruck 1-6 bar
- Wärmeisolierender Griff, vorne
- flacher Auslauf mit JetSafe (Tropfschutz)
- Ausladung A = 260 / 310 / 360 / 410 / 460 / 510 / 560 mm
Höhe H = 435 mm
- Temperatur und Mengenregelung mit moderner Eco-Keramikkartusche (2 stufig, Wassersparfunktion)
- Material **Edelstahl**
- Heißwasserbeständig bis 80°C
- Rückflussverhinderer gegen Zirkulation zwischen Warm- und Kaltwasser
- Installation: Tischbohrung 2 x Ø22mm mit Abstandsmaß 150mm

Durchflussmengen:



2-Stufige Eco-Kartusche mit Wassersparfunktion

Bestimmungsgemäße Verwendung:	<p>Die Armatur wird an gewerblichen Großküchen- und Fleischereikochgeräten als Füllarmatur für Kesselanlagen verwendet. Die Bedienung der Armatur darf nur von unterwiesenem Fachpersonal über 14 Jahre erfolgen.</p> <p>Die Montage und Demontage darf nur von anerkannten Fachhandwerkern vorgenommen werden.</p>	
Nicht bestimmungsgemäße Verwendung:	<p>Die Armatur ist nicht für den Anschluss an Niederdruck-Heißwasserbereiter geeignet.</p>	
Gefahrenhinweis:	<p>Die Demontage bzw. die Reparatur der Armatur darf nur bei abgesperrten Eckventilen erfolgen.</p>	
Pflegehinweis:	<p>Keine stark chlorid- oder säurehaltigen Reiniger verwenden. Auf den Gebrauch von Hochdruckreinigungsgeräten ist, u.a. gemäß dem Arbeitsblatt VdF 018, zu verzichten.</p> <p>Alle Arten von Scheuermitteln sind zur Reinigung nicht geeignet, da sie die Oberflächen zerkratzen.</p>	
Zulassungen:	<p>Alle Dichtungen entsprechen den KTW- Bestimmungen, bzw. dem DVGW-Arbeitsblatt W 270.</p>	
Hersteller:	<p>Gebr. Echtermann GmbH & Co.KG Bertholdstr.5 D 58644 Iserlohn</p> <p>Tel: +49 (0) 2371 / 9582-0 Fax: +49 (0) 2371 / 52787 Email: contact@echtermann.de</p>	