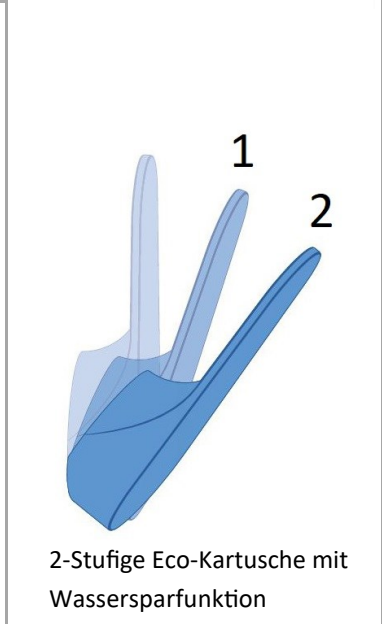
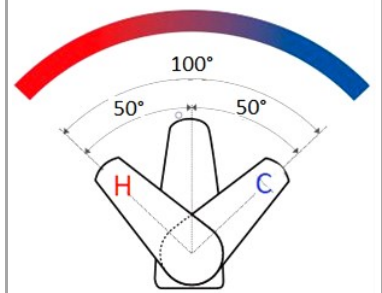
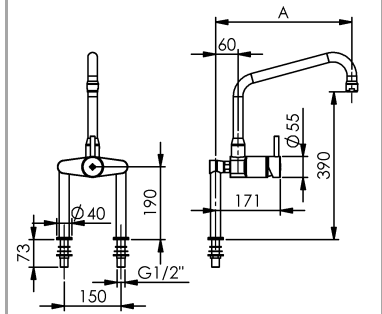
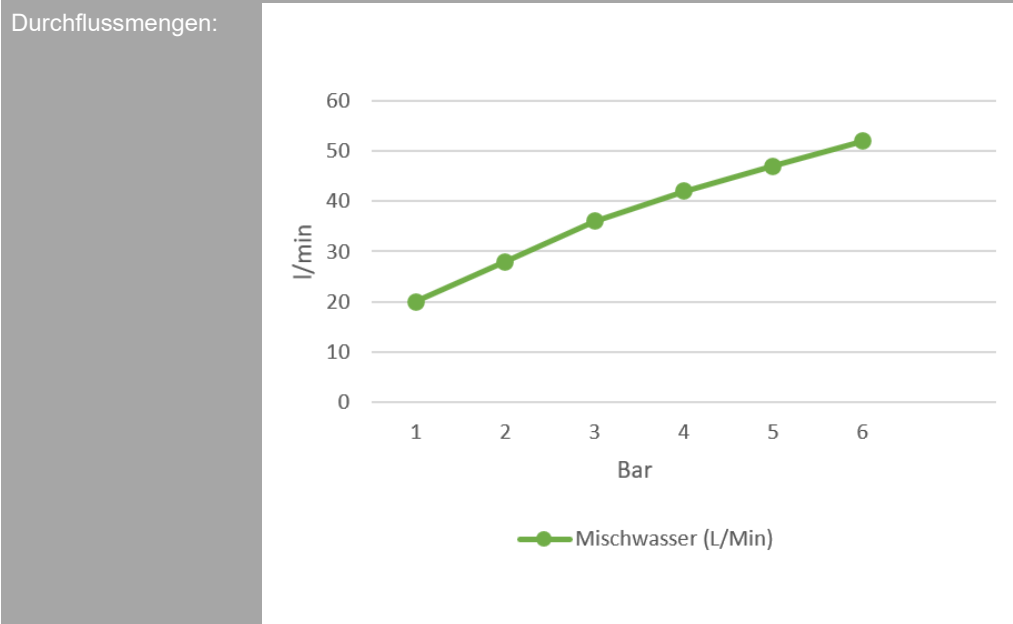







Bezeichnung: **Einhebel-Standbatterie 3/4“
auf 190mm Säulen mit HU-Auslauf
Edelstahl**

Art.-Nr.: **221-201/310-390
221-201/360-390
221-201/410-390
221-201/460-390
221-201/510-390
221-201/560-390**

- Beschreibung:
- Ausführung nur für Hochdruck, Betriebsdruck 1-6 bar
 - Wärmeisolierender Griff, vorne
 - HU-Auslauf mit JetSafe (Tropfschutz)
 - Ausladung A = 310 / 360 / 410 / 460 / 510 / 560 mm
Höhe H = 390 mm
 - Temperatur und Mengenregelung mit moderner Eco-Keramikkartusche (2 stufig, Wassersparfunktion)
 - Material **Edelstahl**
 - Heißwasserbeständig bis 80°C
 - Rückflussverhinderer gegen Zirkulation zwischen Warm- und Kaltwasser
 - Installation: Tischbohrung 2 x Ø22mm mit Abstandsmaß 150mm



Bestimmungsgemäße Verwendung:	<p>Die Armatur wird an gewerblichen Großküchen- und Fleischereikochgeräten als Füllarmatur für Kesselanlagen verwendet. Die Bedienung der Armatur darf nur von unterwiesenem Fachpersonal über 14 Jahre erfolgen.</p> <p>Die Montage und Demontage darf nur von anerkannten Fachhandwerkern vorgenommen werden.</p>	
Nicht bestimmungsgemäße Verwendung:	<p>Die Armatur ist nicht für den Anschluss an Niederdruck-Heißwasserbereiter geeignet.</p>	
Gefahrenhinweis:	<p>Die Demontage bzw. die Reparatur der Armatur darf nur bei abgesperrten Eckventilen erfolgen.</p>	
Pflegehinweis:	<p>Keine stark chlorid- oder säurehaltigen Reiniger verwenden. Auf den Gebrauch von Hochdruckreinigungsgeräten ist, u.a. gemäß dem Arbeitsblatt VdF 018, zu verzichten.</p> <p>Alle Arten von Scheuermitteln sind zur Reinigung nicht geeignet, da sie die Oberflächen zerkratzen.</p>	
Zulassungen:	<p>Alle Dichtungen entsprechen den KTW- Bestimmungen, bzw. dem DVGW-Arbeitsblatt W 270.</p>	
Hersteller:	<p>Gebr. Echtermann GmbH & Co.KG Bertholdstr.5 D 58644 Iserlohn</p> <p>Tel: +49 (0) 2371 / 9582-0 Fax: +49 (0) 2371 / 52787 Email: contact@echtermann.de</p>	